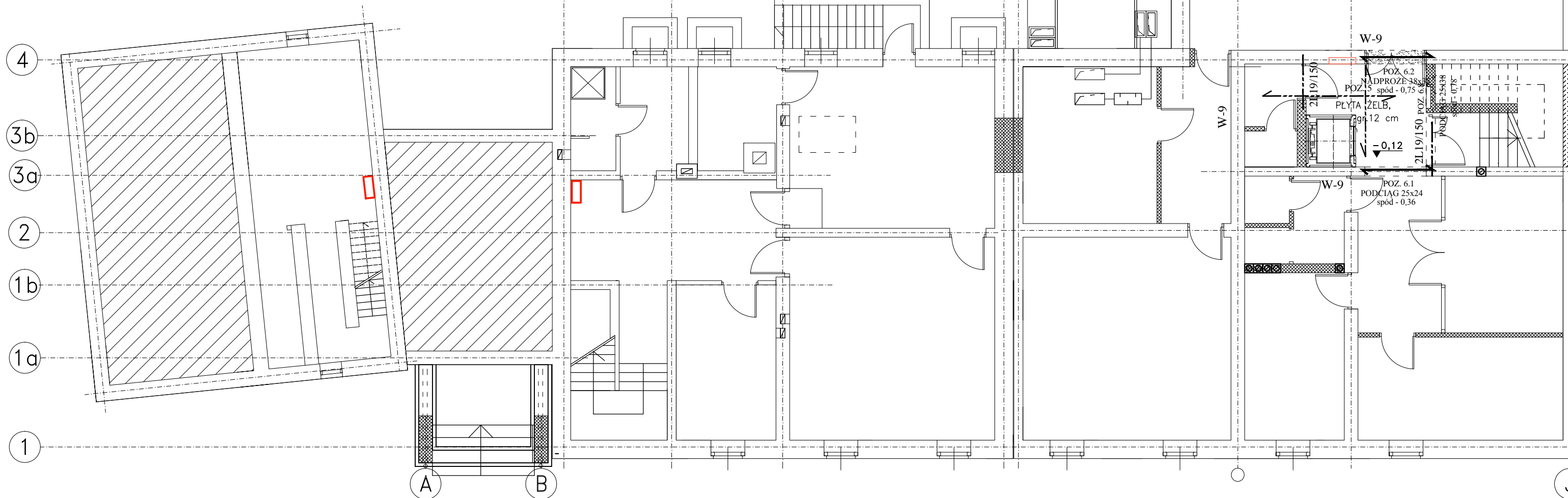


RZUT KONSTRUKCYJNY PIWNIC

skala 1:100



BETON C20/25 XC1  
STAL A-IIIIN ( B500SP)  
A-I (St3SX)

Inwestor: BIBLIOTEKA PUBLICZNA WE WŁOSZCZOWIE 29-100 WŁOSZCZOWA UL. KOŚCIUSZKI 11			Nr rys.
Inwestycja: BUDOWA OBIEKTU BIBLIOTEKI PUBLICZNEJ WE WŁOSZCZOWIE Z UWZGLĘDNIENIEM ISTNIEJĄCEGO STANU ZAAWANSOWANIA ROBÓT BUDOWLANYCH , WŁOSZCZOWA UL. KOŚCIUSZKI 11, DZ. NR 3634/3			2-K
PROJEKT WYKONAWCZY KONSTRUKCJI			
RZUT KONSTRUKCYJNY PIWNIC			1 : 100
PROJEKTOWAŁ: mgr inż. Krzysztof Mężyk	Nr upr.: KL-108/2002	Data: 05.2013	PODPIS
SPRAWDZIŁ: mgr inż. Dariusz Wójcicki	SWK/0029/ PWOK/03	05.2013	